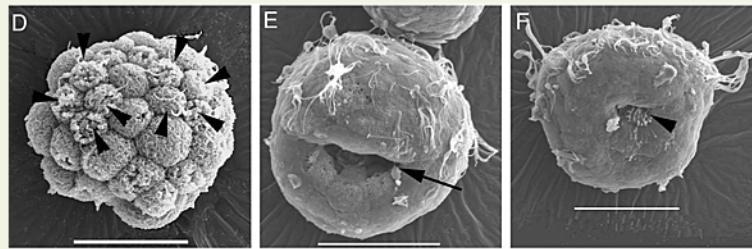


第170回
11/4(土)
15:00~

筑波大学 生命環境系
和田洋先生



「進化を科学として考える」



筑波大学 生物学類『バイオeカフェ』

バイオexカフェ

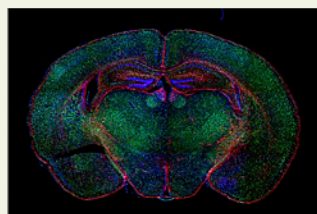
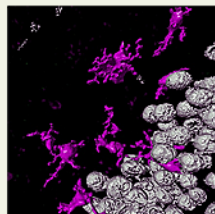
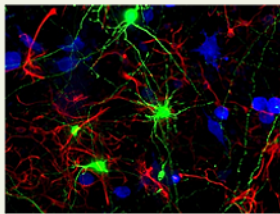
バイオeカフェとは「科学に詳しい人も
そうでない人も、気軽に科学について
お喋りしよう」という企画です！

会場：

2C310教室

途中入退可

各回90分程度を予定



筑波大学 生命環境系
鶴田文憲先生

「はたらく“グリア”細胞
-脳内グリアの生理と病態生理-」

第171回
11/5(日)
15:00~

ゲストの先生や生命環境学群の学生とお喋りや意見交換
ができる『テーブルトーク』のコーナーもお楽しみに！

企画名：バイオexカフェ
企画団体名：バイオeカフェ

代表世話人：
小野道之（筑波大学生命環境系T-PIRC遺伝子研究部門）
Mail：ono.michiyuki.fm@u.tsukuba.ac.jp
TEL：029-853-7759
バイオeカフェ 公式X(旧Twitter)：@bio_e_cafe

