

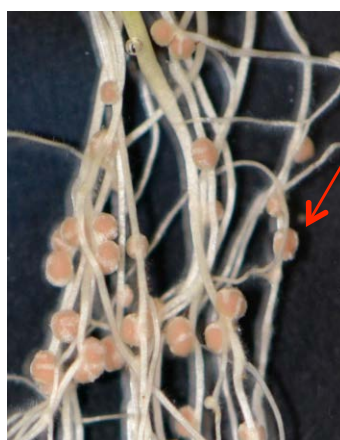
植物が微生物との共生をやめるとき ～マメ科植物-根粒菌相互作用を例にして～

話題提供者：壽崎拓哉先生

(筑波大学 生命環境系 准教授)



マメ科植物のモデル生物
ミヤコグサ (*Lotus japonicus*)



根粒の様子

根粒って何？

主にマメ科植物が作る共生器官です。内部の根粒菌が植物に窒素を与え、植物は根粒菌に有機物を与えます。

日時 2018 / 06 / 12 (火) 18:30～20:30 (開場18:15)

場所 筑波大学 大学会館多目的ホール

(バス停「大学会館前」降りてすぐのガラス張りの建物です。
直下に自由駐車スペースがあり、エレベーターで入れます)

参加費 100円 (飲み物やお菓子があります)

予約不要、途中入退場可 気軽にお越しください！

バイオeカフェとは？

飲み物とお菓子を片手に、詳しい人もそうでない人も
先端科学について気軽に話そう！という催しです。
様々な方のご参加をお待ちしております。



代表世話人：小野道之 (筑波大学 生命環境系 T-PIRC 遺伝子実験センター)

TEL： 029 (853) 7759

E-mail： ono.michiyuki.fm@u.tsukuba.ac.jp

http://gm-edu.sakura.ne.jp/bio_e_cafe

HPはこちらから→

